

302.4D

Hydraulische minigraafmachine



Motor

Brutovermogen (ISO 14396) 17,9 kW 24,3 pk

Gewicht

Bedrijfsgewicht met cabine 2320 kg
Bedrijfsgewicht met overkapping 2210 kg

**Flexibiliteit
en efficiëntie,
voor sneller en
beter werken**

**Graaf met
meer kracht en
bespaar tijd en
moeite tijdens
het werk.**

Inhoud

Veelzijdigheid.....	4
Prestaties	5
Productief comfort.....	6
Onderhoud en service.....	8
Specificaties	10
Standaarduitrusting.....	12
Optionele uitrusting	13





De Cat® 302.4D verschaft vermogen en efficiëntie, zodat u het beste uit uw werk kunt halen, zonder ooit in de stress te hoeven schieten. U kunt verzekerd zijn van sneller, krachtiger graven, met een soepelere respons.

Veelzijdigheid

Flexibel en functioneel voor alle taken.



Veel flexibiliteit

De 302.4D heeft een compact formaat en een transportgewicht onder 2300 kg. Hierdoor is hij eenvoudig te transporteren op een conventionele aanhanger met een pick-up of bestelwagen.

Met de stevige hijsogen op het cabinedak kan de machine eenvoudig en snel worden verplaatst tussen werklocaties.

Automatische zwenkvergrendeling

Veilig transport van de machine wordt vergemakkelijkt door de Cat automatische zwenkvergrendeling, waardoor de opbouw van de machine op zijn plaats wordt vastgezet wanneer de bedieningsconsole omhoog wordt gezet of de motor uitgeschakeld.

Uitrustingsstukken

Er is een reeks speciaal ontworpen uitrustingsstukken beschikbaar, waaronder graafbakken, snelkoppelingen en hamer en grondboor. Alle Cat uitrustingsstukken zijn gebouwd op duurzaamheid en zijn afgestemd op uw machine, zodat een uitstekend rendement en optimale prestaties worden geleverd.

Standaard met extra hydraulisch systeem

De machine is direct inzetbaar. Hamer en tweerichtingsleidingen met snelkoppelingen zijn standaard. De aansluitingen bevinden zich nabij het uitrustingsstuk, om de slanglengten en potentiële schade te beperken. Er zijn extra leidingopties verkrijgbaar waarmee de veelzijdigheid van de machine nog verder kan worden vergroot. De slangen van de graafarm- en laadbakcilinders worden beschermd doordat ze door de giek heen lopen.

Extra stroomregeling

Op machines die geconfigureerd zijn met proportionele extra hydrauliek kan de stroom worden afgesteld, voor een nog grotere controle over uitrustingsstukken. Met name nuttig bij uitrustingsstukken zoals kantelbakken voor het uitdiepen van sleuven.

Graafarm met duimvoorbereiding (modellen voor Noord-Amerika)

De 302.4D is geconfigureerd met beugels en ontlastkleppen voor een eenvoudige en kosteneffectieve montage van een hydraulische duim.



Prestaties

Krachtige werking en grotere inzetbaarheid.

Robuust gebouwd

De voorkant van de 302.4D is ontworpen voor zwaar werk. De robuuste constructie en de beschermde hydrauliek maken dat deze machine tegen de zwaarste werkzaamheden is opgewassen. Stalen buizen boven de giek voeren hydraulische vloeistof naar de uitrustingsstukken, bieden bescherming tegen schade en zorgen ervoor dat onderhoudswerkzaamheden snel en gemakkelijk kunnen worden uitgevoerd.

De componenten zijn zo geplaatst dat het zwaartepunt en de gewichtsverdeling zo gunstig mogelijk zijn en de machinist onder uiteenlopende terreinomstandigheden en toepassingen met vertrouwen kan werken.



Dozer met zweeffunctie

Nivelleer- en afwerktoepassingen gaan snel en gemakkelijker met de dozerzweeffunctie ingeschakeld, waardoor het opruimen van het werkterrein veel efficiënter verloopt.

Graafkracht

De 302.4D beschikt over hoge laadbak- en graafarmkrachten, die hem tot een indrukwekkende en krachtige graafmachine maken.

De keuze voor twee graafarmlengtes bieden de klant de mogelijkheid de machine zo te configureren dat een nog grotere graafarmkracht of groter graafbereik wordt geleverd. U hebt de keuze, wij hebben de oplossing.

Alle hydraulische functies zijn volledig servogestuurd en leveren een moeiteloze bediening, verminderd onderhoud en lagere operationele kosten voor de eigenaar.



De cabine van de Cat 302.4D is een van de grootste in de sector. De vlakke cabinevloer optimaliseert het zicht en geeft de machinist meer beenruimte. De ergonomische opstelling van bedieningselementen biedt een comfortabele, zeer productieve werkruimte.

De brede tweedelige voorruit biedt de machinist de mogelijkheid om zowel het onderste als het bovenste paneel onder het dak van de cabine te schuiven, zodat ze tegen beschadiging zijn beschermd, als de voorruit wijd open is. Zo hoeft ook het onderste voorruitpaneel niet meer afzonderlijk te worden opgeborgen.



100% servobesturing

Alle hydraulische functies zijn volledig servogestuurd en leveren een moeiteloze bediening, verminderd onderhoud en lagere bedrijfskosten voor de eigenaar.

De bediening van de machine blijft 'als nieuw' en is onderhoudsvrij. Ook het afstellen van scharnieren of kabels is niet nodig.

Extra functies en het zwenken van de giek worden bestuurd met de proportionele schakelaars op de joysticks.

Toegang overkapping aan 2 kanten

Dankzij de constructie van de overkapping kan de machinist de cabine aan beide zijden van de machine betreden en verlaten, waardoor de productiviteit wordt vergroot en het werken op verschillende plaatsen op het terrein wordt vergemakkelijkt.



Productief comfort

Grote werkomgeving voor machinist en ergonomische opstelling van bedieningselementen.



Onderhoud en service

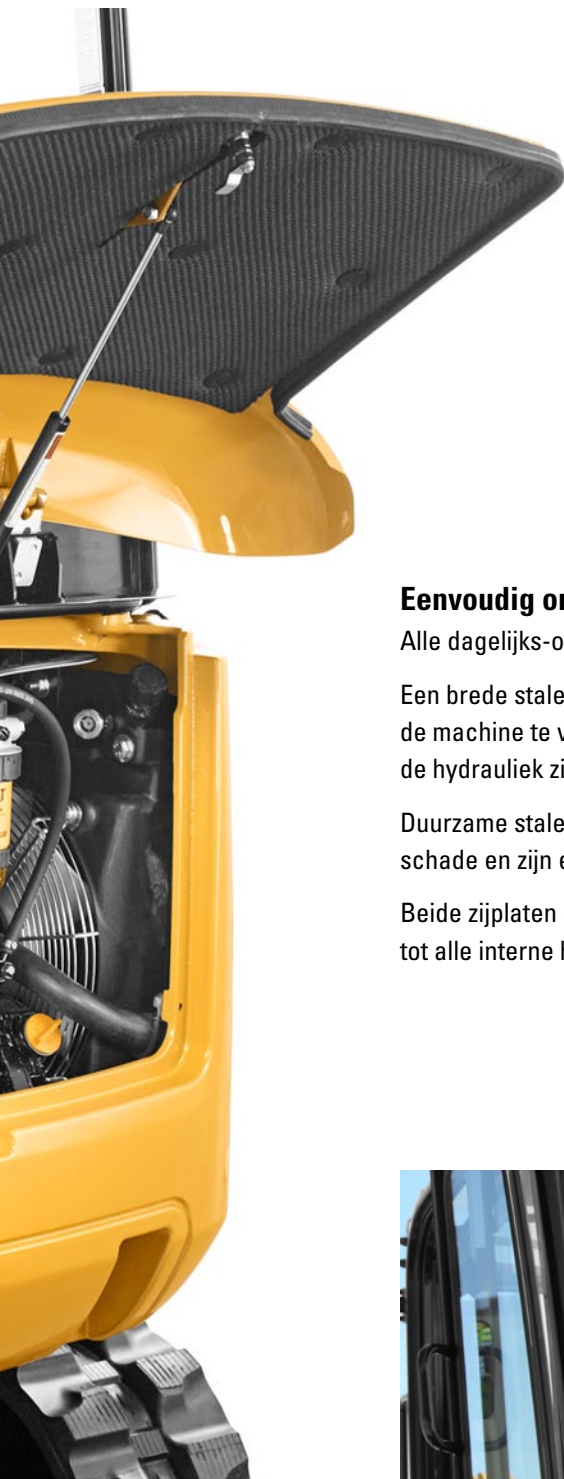
Eenvoudige toegang en minimale onderhoudseisen houden u aan het werk.



Ongeëvenaarde ondersteuning maakt het verschil

Uw Cat dealer staat klaar om u bij te staan bij de aankoopbeslissing en alles wat daarop volgt.

- Financieringspakketten kunnen aan uw behoeften worden aangepast
- De ongeëvenaarde beschikbaarheid van onderdelen houdt u aan het werk
- Hij stelt vergelijkingen van machines op met schattingen van de levensduur van componenten, preventief onderhoud en de productiekosten
- Voor meer informatie over Cat producten, dealeardiensten en industrieoplossingen kunt u terecht op www.cat.com



Eenvoudig onderhoud en service

Alle dagelijks-onderhoudspunten en routineservicepunten zijn eenvoudig bereikbaar.

Een brede stalen deur en afneembare panelen bieden ruimte om efficiënt werkzaamheden aan de machine te verrichten wanneer dat vereist is. De hoofdklep en de voornaamste leidingen van de hydrauliek zijn eveneens gemakkelijk bereikbaar, via een verwijderbare vloerplaat en zijpanelen.

Duurzame stalen carrosseriepanelen overal op de machine maken de machine goed bestand tegen schade en zijn eenvoudig in het onderhoud, zodat de machine er goed uit blijft zien en waardevast is.

Beide zijplaten en de cabinevloerplaat zijn gemakkelijk te verwijderen en bieden ongehinderd toegang tot alle interne hydraulische componenten.



Specificaties 302.4D CR hydraulische minigraafmachine

Motor

Motortype	Yanmar 3TNV76	
Nominaal nettovermogen bij 2200 tpm (ISO 9249)	13,2 kW	17,7 hp
Brutovermogen (ISO 14396)	17,9 kW	24,3 pk
Cilinderinhoud	1116 cm ³	

Gewicht

Transportgewicht met cabine	2175 kg
Transportgewicht met overkapping	2065 kg
Bedrijfgewicht met cabine	2320 kg
Bedrijfgewicht met overkapping	2210 kg

- Bedrijfgewicht is inclusief standaardgraafarm, rubberen rupsen, laadbak, machinist, volle brandstoftank.

Rijsysteem

rij snelheid	2,5 km/h-4 km/h
Hellingvermogen	30°/58%

Inhouden

Inhoud van brandstoftank	24 l
Inhoud van hydrauliekolietank	19 l

Blad

Breedte	1400 mm
Hoogte	300 mm
Graafdiepte	334 mm
Hefhoogte	294 mm

Hydraulisch systeem

Pompopbrengst bij 2200 tpm	26,1 + 26,1 + 19,4 + 6,4 l/min
Bedrijfsdruk – uitrusting	240 bar
Bedrijfsdruk – rijden	240 bar
Bedrijfsdruk – zwenken	150 bar
Extra circuits	
Primair	30 l/min bij 170 bar
Tweede	17 l/min bij 200 bar
Maximale opbrekkraft	21,8 kN
Maximale graafarmkracht – standaardgraafarm	15 kN
Maximale graafarmkracht – lange graafarm	13,3 kN

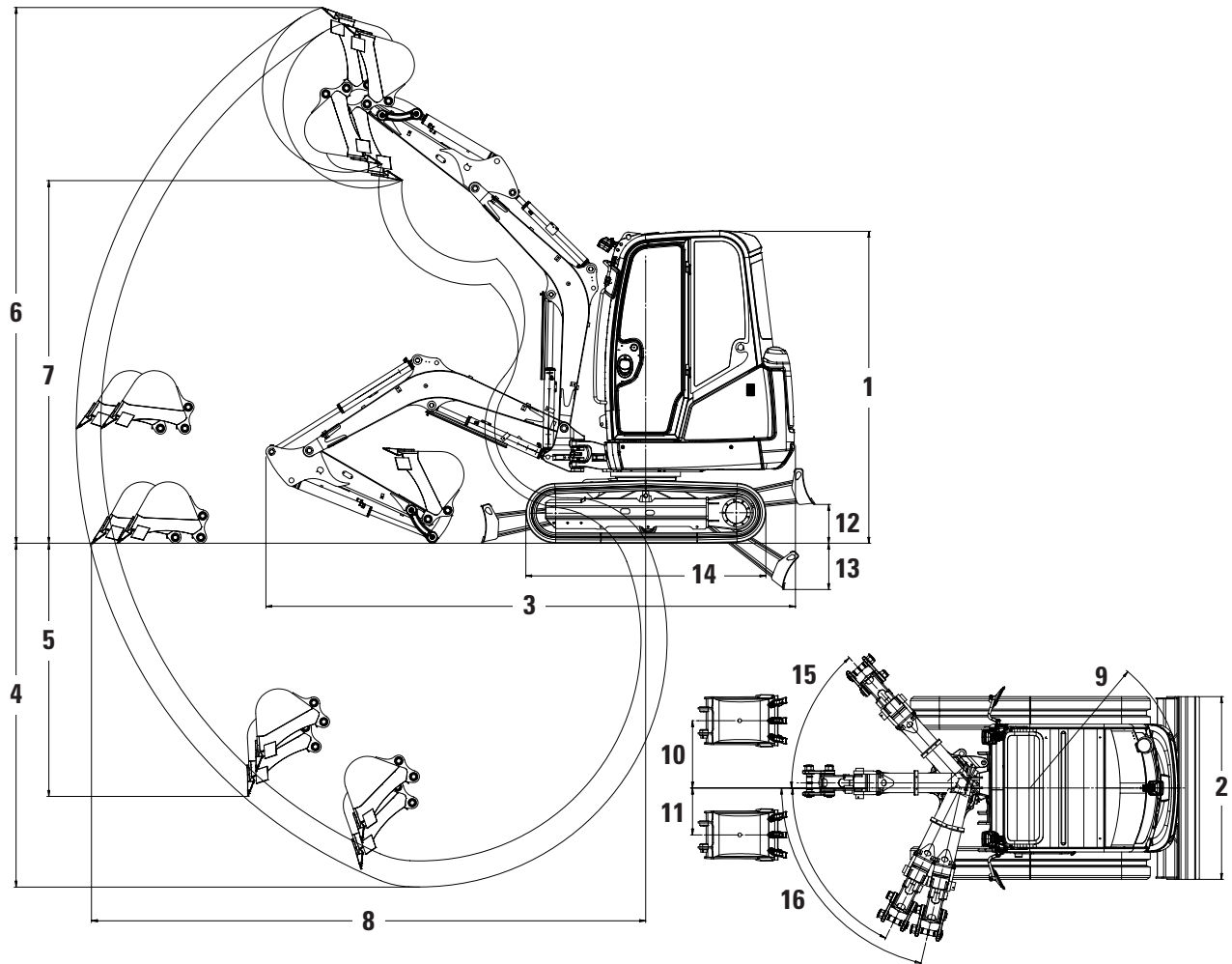
Hefvermogen op maaiveldhoogte

Hefpuntstraal	2 m		2,5 m		3 m		Maximaal	
	Vóór	Zijkant	Vóór	Zijkant	Vóór	Zijkant	Vóór	Zijkant
	kg	kg	kg	kg	kg	kg	kg	kg
Standaardgraafarm	1331*	734	963*	534	755*	416	638*	350
Lange graafarm	1315*	729	943*	530	740*	411	584*	317

*De bovenstaande belastingen voldoen aan de norm ISO 10567:2007 voor het hefvermogen van hydraulische graafmachines en blijven onder 87% van het hydraulische hefvermogen of 75% van het kantelmoment. Het gewicht van de graafbak is niet meegerekend in deze tabel.

Afmetingen

Alle afmetingen zijn bij benadering.



	Standaardgraafarm	Lange graafarm
1 Hoogte	2390 mm	2390 mm
2 Breedte	1400 mm	1400 mm
3 Transportlengte (arm omlaag)	4030 mm	4030 mm
4 Maximale graafdiepte	2400 mm	2600 mm
5 Maximale verticale graafdiepte	1570 mm	1750 mm
6 Maximale graafhoogte	3950 mm	4070 mm
7 Maximale storthoogte	2750 mm	2870 mm
8 Maximale reikwijdte op maaiveldhoogte	4020 mm	4220 mm
9 Zwenkstraal over achterkant	1170 mm	1170 mm
10 Maximale giek-offset (rechts)	520 mm	520 mm
11 Maximale giek-offset (links)	360 mm	360 mm
12 Maximale hefhoogte dozer	300 mm	300 mm
13 Maximale graafdiepte dozer	335 mm	335 mm
14 Lengte van onderwagen	1840 mm	1840 mm
15 Giekzwenkhoek (rechts)	48°	48°
16 Giekzwenkhoek (links)	77°/64°	77°/64°

302.4D Standaarduitrusting

Standaarduitrusting

De standaarduitrusting kan variëren. Raadpleeg uw Cat dealer voor bijzonderheden.

- Hamer/dubbelwerkende hydraulische hulplijnen
- Snelkoppelingen voor extra leidingen
- Dozerblad
- Werklamp gemonteerd op giek
- Overkapping – ROPS- en TOPS-beveiliging
- Oprolbare veiligheidsgordel
- Geveerde stoel, vinyl bekleding
- Rijpedalen
- Onderhoudsvrije accu
- Hydrauliekoliekoeler
- Vaste onderwagen
- Rubberen rupsband van 250 mm breed
- Automatische zwenkrem
- Dozer met zweeffunctie

Optionele uitrusting

De optionele uitrusting kan variëren. Raadpleeg uw Cat dealer voor bijzonderheden.

- Cabine, radiovoorbereiding – ROPS- en TOPS-beveiliging, verwarmers/ontdooiers en ruitenwisser/-sproeier
- Geveerde stoel, stoffen bekleding
- Terugschakelaar voor giek, graafarm of dozerblad
- Afneembare zwenkaanslag
- Spiegelpakket
- Aanvullend hydraulisch circuit omgeleid vanaf laadbakcilinder
- Bovenafscherming cabine volgens ISO 10262 (niveau 1)
- Automatisch stationaire motor
- Joystick voorzien van proportionele regeling van extra circuits met stroomregeling
- Lange graafarm
- Verlichting cabine/overkapping
- Secundaire hulpleidingen

302.4D CR hydraulische minigraafmachine

Voor meer complete informatie over Cat producten, dealdiensten en industrieoplossingen kunt u ons op internet bezoeken op www.cat.com

© 2012 Caterpillar Inc.

Alle rechten voorbehouden

Materialen en specificaties kunnen zonder kennisgeving worden gewijzigd. De op de foto's afgebeelde machines kunnen voorzien zijn van extra uitrusting. Neem contact op met uw Cat dealer voor leverbare opties.

CAT, CATERPILLAR, SAFETY.CAT.COM, hun respectievelijke logo's, "Caterpillar Yellow" en de "Power Edge" trade dress alsmede de bedrijfs- en productidentiteit die hier gebruikt worden, zijn handelsmerken van Caterpillar en mogen niet zonder toestemming gebruikt worden.

ADHQ6854 (09-2012)
(Vertaling: 10-2012)

